

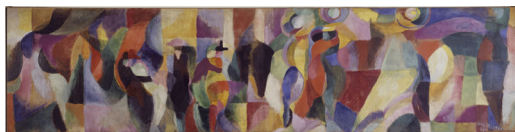
15 min chrono au musée !

une petite pause culturelle gratuite entre 2 livres...

Samedi 16 avril 2016 • 18h • Entrée libre par la Bpi • Niveau 2

De 18h à 19h, la pause c'est au musée.

- Découvrez une œuvre en 15 minutes ou quatre en une heure



18h

SALLE N°15

Sonia Delaunay

Le Bal Bullier, 1913

Cela tourne et vibre tout en rythme et en couleur ! Le mouvement des danseurs de Tango se déploie et se confond au décor de ce célèbre bal populaire du Boulevard St Michel.

18h15

SALLE N°20

Marcel Duchamp

Fontaine, 1917-1964

Fontaine ou urinoir ? Farce ou manifeste artistique ? Marcel Duchamp règle ses comptes.

- Demandez une contremarque et accédez au musée par le niveau 2 de la Bpi (coursive fumeur) retour par l'entrée de la Bpi avant 19h30
- Choisissez votre œuvre : **Niveau 4** ou **Niveau 5**
- Rendez-vous directement devant l'œuvre choisie
- Attention, 10 min sont nécessaires pour vous rendre sur place

Proposé par
Gaby Kraviez



18h30

ALLÉE CENTRALE SUD

Otto Dix

Portrait de la journaliste Sylvia von Harden, 1926

Le portrait d'une femme qui marque l'époque crépusculaire de la république de Weimar.

18h45

SALLE N°29

Jackson Pollock

Number 26A Black and white, 1948

Une peinture de la fureur de vivre où le geste de peindre, rapide et maîtrisé ne se résume plus au mouvement de la main ou du poignet mais du corps tout entier.



Commentez votre expérience au musée sur la page Facebook de la Bpi
www.facebook.com/bpi.pompidou

Le Bal Bullier © Photo : Philippe Migeat - Centre Pompidou, MNAM-CC/Dist. RMN-GP © Pracusa S.A.
Fontaine © Photo : Christian Bahier / Philippe Migeat - Centre Pompidou, MNAM-CCI, Dist. RMN-Grand Palais © Succession Marcel Duchamp © ADAGP

Portrait de la journaliste Sylvia von Harden © Centre Pompidou, MNAM-CCI, Dist. RMN-Grand Palais / Droits réservés © ADAGP

26A Black/white © Photo : Adam Rzepka - Centre Pompidou, MNAM-CCI/Dist. RMN-GP © Adagp, Paris



15 min chrono au musée !

une petite pause culturelle gratuite entre 2 livres...

Samedi 16 avril 2016 • 18h • Entrée libre par la Bpi • Niveau 2

De 18h à 19h, la pause c'est au musée.

- Découvrez une œuvre en 15 minutes ou quatre en une heure
- Demandez un contremarque et accédez au musée par le niveau 2 de la Bpi (coursive fumeur) retour par l'entrée de la Bpi avant 19h30

- Choisissez votre œuvre : Niveau 4 ou Niveau 5
- Rendez-vous directement devant l'œuvre choisie
- Attention, 10 min sont nécessaires pour vous rendre sur place

Proposé par
Elisa Hervelin



18H SALLE N°14bis Christodoulos Panayiotou 2008, 2008

Monnaie, Europe, Crise économique ?
Qu'est devenue la Lire chypriote ?



18H30 RUE N°5 Louise Lawler

Life After 1945 (Faces) (adjusted to fit)

Les œuvres des autres, exposées et photographiées, une mise en abîme de l'exposition sur papier peint.

Niveau 4
accès par le niveau 5



18H15 SALLE N°1

Man Victor Zéphir (*Hommage à Lautréamont*), 2014

Une vision fantastique de la tempête traduite dans un immense vitrail, traité comme une broderie...



18H45 ALLÉE CENTRALE SUD

Meschac Gaba Michael Harney (*Perruque MAVA- Musée d'art de la vie active*), 2010

Emprunt d'une culture mondialisée, cet artiste béninois joue avec les clichés de l'art africain pour rendre hommage aux « justes » qui ont fait avancer le monde.

Commentez votre expérience au musée sur la page Facebook de la Bpi
www.facebook.com/bpi.pompidou

