

# 15 min chrono au musée !

une petite pause culturelle gratuite entre 2 livres...

Samedi 13 février 2016 • 18h • Entrée libre par la Bpi • Niveau 2

De 18h à 19h, la pause c'est au musée.

• Découvrez une œuvre en 15 minutes  
ou quatre en une heure

• Demandez une contremarque et accédez au musée par le niveau 2 de la Bpi (coursive fumeur) retour par le même circuit avant 19h30

Proposé par  
Gaby Kraviez

Niveau 5



18h  
**ALLÉE CENTRALE  
NORD**

Yves Klein  
*ANT 76, Grande  
anthropophagie bleue,  
Hommage à Tennessee  
Williams, 1960*

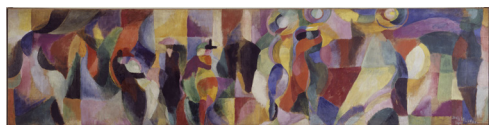
« Le bleu n'a pas de dimension, il est hors dimension... » avait dit Klein



18h30  
**ALLÉE CENTRALE  
SUD**

Francis Picabia  
*Udnie, 1913*

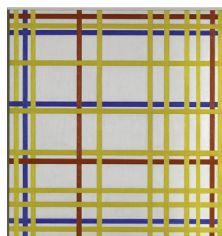
Un chef d'œuvre du musée, où il est question d'un souvenir d'une danseuse sur un paquebot...



18h15  
**SALLE N° 14**

Sonia Delaunay  
*Le Bal Bullier 1913*

Cela tourne et vibre tout en rythme et en couleur ! Le mouvement des danseurs de Tango se déploie et se confond au décor de ce célèbre bal populaire du Boulevard St Michel.



18h45  
**SALLE N° 1**

Piet Mondrian  
*New-York City, 1942*

Imaginez New-York en 1942, avec ses rues orthogonales et l'effervescence de la musique jazz... Voici comment Mondrian inspiré par son nouvel environnement, atteint l'épure finale en équilibrant sa toile entre lignes et couleurs primaires.



Visite

15 min  
chrono

13 février

# 15 min chrono au musée !

une petite pause culturelle gratuite entre 2 livres...

Samedi 13 février 2016 • 18h • Entrée libre par la Bpi • Niveau 2

De 18h à 19h, la pause c'est au musée.

• Découvrez une œuvre en 15 minutes  
ou quatre en une heure

• Demandez une contremarque et accédez au musée par le niveau 2 de la Bpi (coursive fumeur) retour par le même circuit avant 19h30

Niveau 5

Proposé par  
Catherine Lascault

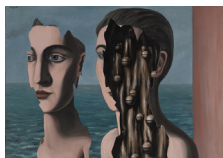


**18H SALLE 6**

**Henri Matisse**

*Le peintre dans son atelier, 1916-1917*

Mais enfin où est l'artiste ? Qui donc est le modèle de qui ?



**18H30 SALLE 23**

**René Magritte**

*Le double secret, 1927*

Une image qui peut en cacher une autre....



**18H15 SALLE 20**

**Marcel Duchamp**

*Fontaine, 1917-1964*

Fontaine ou urinoir ? Farce ou manifeste artistique ? Marcel Duchamp règle ses comptes..



**18H45 ALLÉE CENTRALE NORD**

**Yves Klein**

*L'arbre, grande éponge bleue, 1962*

Dans cette œuvre quasi ultime de l'artiste, se mêle le processus d'empreinte de la nature et de l'imprégnation de la sculpture illuminés par le bleu IKB.

À vos agendas :  
prochaines visites  
19 mars  
16 avril  
14 mai

*Le peintre dans son atelier* ©Photo : Philippe Migeat- Centre Pompidou, MNAM-CCI, Dist. RMN-Grand Palais  
© Succession H. Matisse

*Fontaine* ©Photo : Philippe Migeat - Centre Pompidou, MNAM-CCI, Dist. RMN-Grand Palais / Christian Bahier /  
© Succession Marcel Duchamp ©ADAGP

*Le double secret* © Photo: Georges Meguerditchian - Centre Pompidou, MNAM-CCI /Dist. RMN-GP © Adagp, Paris  
*L'arbre, grande éponge bleue* ©Photo: Georges Meguerditchian - Centre Pompidou, MNAM-CCI /Dist. RMN-GP  
© Adagp, Paris

