

15 min chrono au musée !

une petite pause culturelle gratuite entre 2 livres...

Samedi 12 décembre 2015 • 18h • Entrée libre par la Bpi • Niveau 2

De 18h à 19h, la pause c'est au musée.

• Découvrez une œuvre en 15 minutes
ou quatre en une heure

• Demander une contremarque et accédez
au musée par la sortie de la Bpi, retour par le
même circuit avant 19h30.

- Choisissez votre œuvre : **Niveau 5**
- Rendez-vous directement devant l'œuvre choisie
- Attention, 10 min sont nécessaires pour vous rendre sur place

Proposé par
Cristina Oliosi

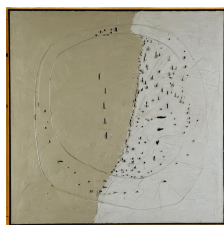
Niveau 5



18h
SALLE N° 20

Marcel Duchamp
(1887 - 1968)
Fontaine (Urinoir)
1917 / 1964

Fontaine ou urinoir ?
Farce ou manifeste artis-
tique? Marcel Duchamp
règle ses comptes.



18h30
SALLE N° 36

Lucio Fontana,
Concetto spaziale
(60-0.45), 1960

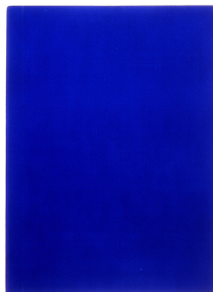
Entre espace et matière,
violence et sérénité que
choisir ? Entailles, per-
forations ou lacérations
Luciano Fontana explore
un autre espace de la
peinture.



18h15
SALLE N° 17

Paul Klee
Rytmiches, 1930

Quand la peinture
rencontre la musique.



18h45
ALLÉE CENTRALE

Yves Klein
Monochrome bleu,
(IKB 3), 1960

«Le bleu n'a pas de
dimension, il est hors
dimension...» avait dit
Klein



15 min chrono au musée !

une petite pause culturelle gratuite entre 2 livres...

Samedi 12 décembre 2015 • 18h • Entrée libre par la Bpi • Niveau 2

De 18h à 19h, la pause c'est au musée.

• Découvrez une œuvre en 15 minutes
ou quatre en une heure

• Demander une contremarque et accédez au musée par la sortie de la Bpi, retour par le même circuit avant 19h30.

- Choisissez votre œuvre : **Niveau 4**
- Rendez-vous directement devant l'œuvre choisie
- Attention, 10min sont nécessaires pour vous rendre sur place

Proposé par
Gaby Kraviez



18h HALL D'ENTRÉE

Chen Zhen
(1955 - 2000)
Round Table, 1995

Cet artiste chinois qui s'interroge sur le réel dialogue de la Paix entre les Nations.



18h30 SALLE N°2

Alighiero e Boetti
(1940 - 1994)
Tutto, 1987

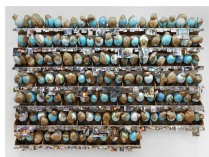
Comment une tapisserie brodée par des femmes afghanes interpelle le statut de l'œuvre, le statut de l'artiste et titille l'ordre social.



18h15 HALL D'ENTRÉE

Jean Pierre Raynaud
(1939 -)
Container Zéro, 1988

Un container qui fonctionne comme un musée dans lequel l'artiste choisit les objets, et ce jusqu'à sa mort.



18h45 ALLÉE CENTRALE SUD

Thomas Hirschhorn
(1957 -)

Outgrowth, 2005
Sculpture précaire et matériaux de fortune, prolifération anarchique de globes terrestres et d'images de guerre : « Trop c'est trop ! Le monde ne tourne vraiment pas rond ! »

Niveau 4
accès par le Niveau 5

À vos agendas :
prochaines visites

16 janvier

19 mars

16 avril

14 mai

